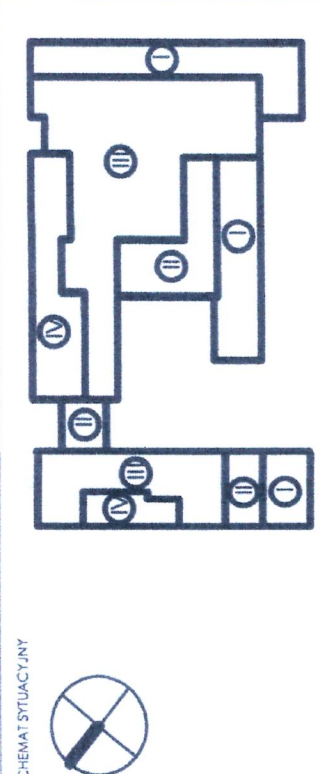
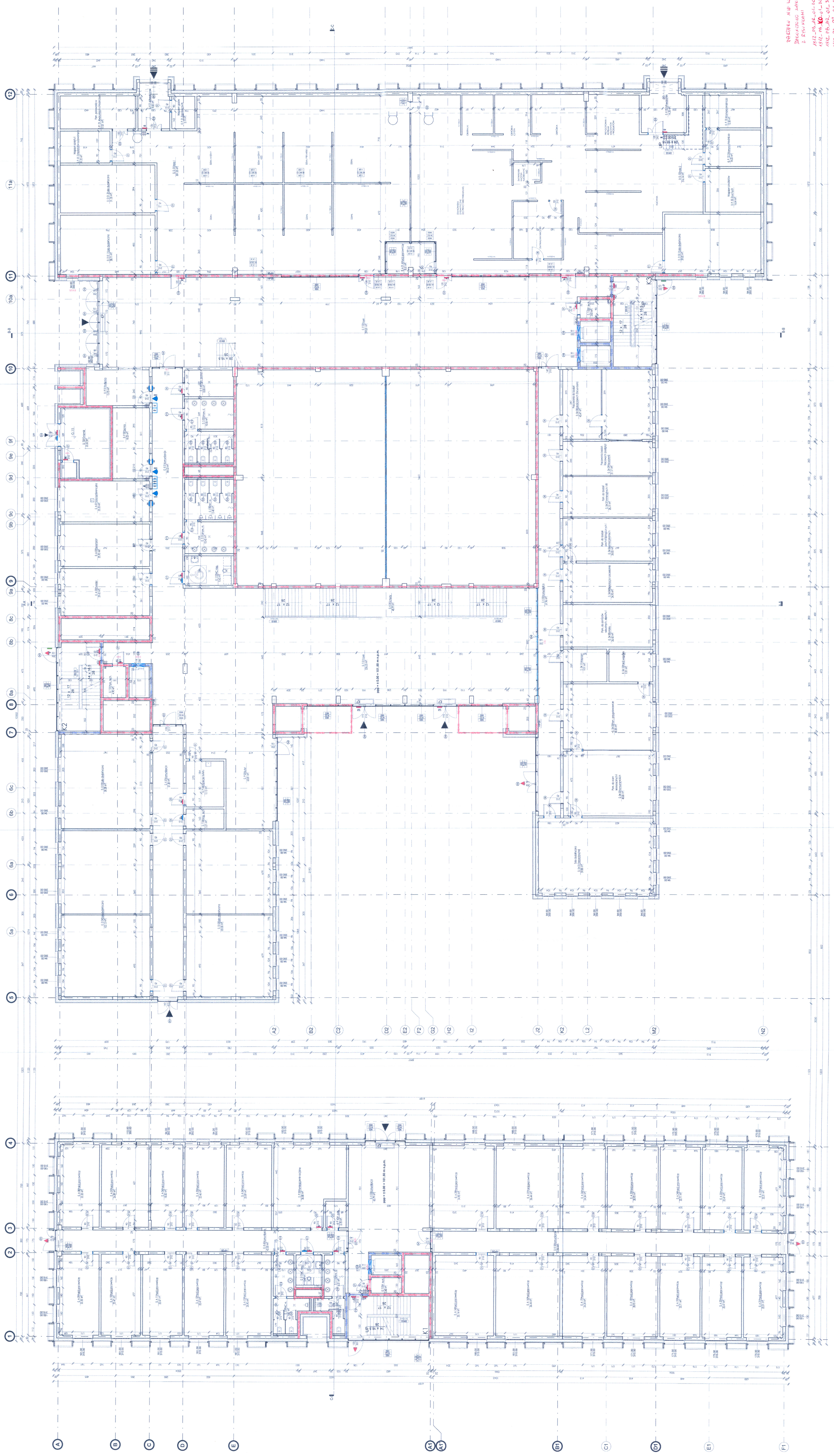


[illegible][illegible][illegible]

24.	PROJEKT BUDOWLANY	<p>Budowni budynek laboratoryjny - dydaktycznego wiaz z zapleczem technicznym i klatrkami windy towarzyszczej, ciagami kanalizacyjnymi i zagospodarowaniem terenu</p> <p>Ul. Nowoczerwinska 159, 02-787 Warszawa dane: 14.613, 08.05.2016 okres obowiazujacy 1-10-12 cz. 1-1/2</p>
-----	--------------------------	--

[illegible]

PARTEN NIE WYKONANO
 ZWOLNIENIA LAFERES PRAC ZEGODNIE
 Z RYSUNKAMI

**DOKUMENTACJA
POWYKONAWCZA**

mgr inż. Robert Glatko
Kierownik Oddziału
ul. Białogłaz 2
90-000 Olsztyn, 011 4223